

La Marca DLC Grupo

Está representada por su logo, sin imagen a través de su nombre corporativo.

Bajo la directriz del Consejo Directivo de la empresa DCL Grupo la marca DCL GRUPO ® será representada única y exclusivamente por el logotipo Corporativo, de modo que todas sus unidades de papelería, imagen, on-line, académicas, administrativas o de extensión deberán utilizar esta representación para todas sus piezas, páginas dentro del sitio web, documentos de proyectos, papelería institucional y de promoción y otros que se describen en el Manual de Identidad e Imagen Corporativa.

1. 1 Descripción del logotipo.

Se ha tomado como símbolo de la empresa DLC Grupo Asia Pacífic Limited el nombre corporativo de la empresa, siendo este, DCL GRUPO, colocadas siempre en mayúsculas dentro de un rectángulo en blanco.

El Logotipo nunca se deberá separar por ninguna parte gráfica del nombre, siendo imposible la combinación de DCL sólo. En la versión horizontal siempre el símbolo debe estar situado al lado derecho de la tipografía y alineado a la misma. Del mismo modo, en la versión vertical del logotipo, la parte gráfica deberá estar ubicada en la parte superior de la tipografía y centrado con respecto al eje vertical de la misma.

No es posible utilizar el logotipo a un tamaño inferior de 2 cm de ancho.

DLC GRUPO[®]

DLC GRUPO[®]

DLC **DLC GRUPO[®]** **D**[®]

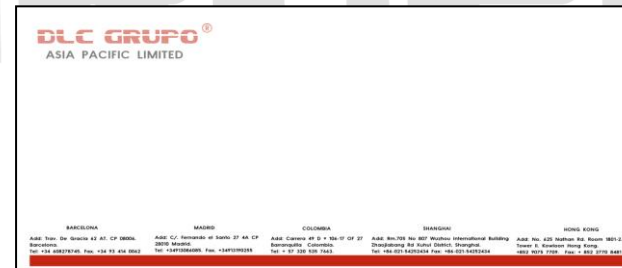
DLC GRUPO[®]
ASIA PACIFIC LIMITED

** Esta aplicación se hace cuando el logo se va a imprimir sobre un material o superficie. Aplica especialmente para material POP. Cuando se utilice el logo de la empresa DCL Grupo sobre un fondo rojo, se debe colocar un contorno blanco sobre todo el logo, tal como se muestra en los ejemplos anteriores. Si el logo va sobre fondo blanco o una trama de negro o color con un cubrimiento inferior al 50% se usa sin este contorno.*

1.2. Disposición del logotipo

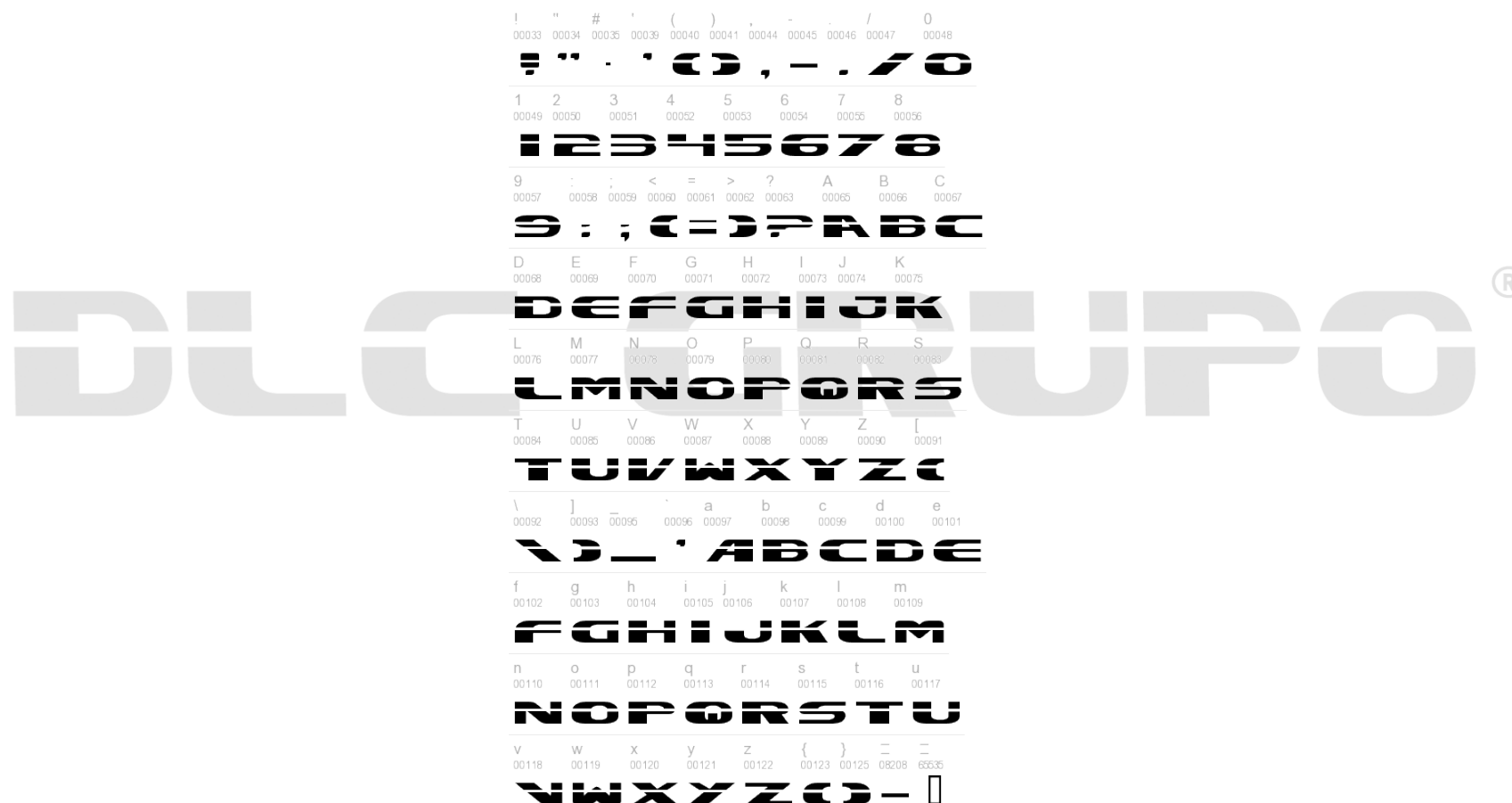
La utilización del logotipo se puede dar de la siguiente manera:

- **Horizontal:** El logo irá escrito de derecha a izquierda, con el símbolo de ® al final del nombre corporativo en la parte superior y siempre a la misma distancia
- **Vertical:** Para ser usado sólo cuando el logo se deba colocar en espacios muy reducidos, guardando las proporciones .



1.3. Tipografía

El logotipo es tipográficamente representado por la fuente Excelerate Straight, cuyo estilo denota solidez y excelencia.



Para lograr una identidad coherente y única en las comunicaciones se hace necesario el uso de la letra **Arial Narrow** en cartas, sobres, tarjetas de invitación y todo tipo de mensajería institucional.

1.4. Colores Institucionales

Rojo, es el color que identifica a la Institución y a su vez es un color que denota sobriedad, solidez y crea un alto contraste.

Las letras son de color rojo, cuya composición es la siguiente:

En CMYK:

Cian: 0% - Magenta: 100% - Amarillo: 100% - Negro: 10%

En RGB:

R: 196 - G: 38 - B:19

En hexadecimal:

R:D0 - G:00 - B:18



Rojo



Será considerado un tono incorrecto cualquier color diferente a los especificados en este numeral.